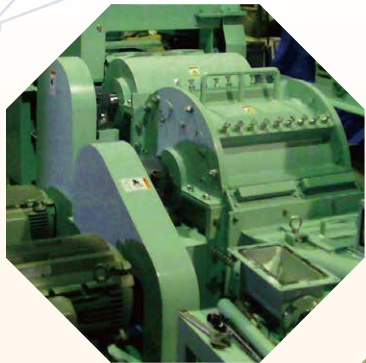


ATOMZ シリーズ



ATOMZ-W



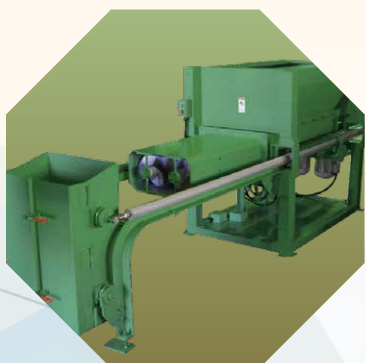
ATOMZ-M



ATOMZ-M

仕様

型式	寸法 (mm)	動力 (Kw)	回転数 (rpm)	処理能力 (kg/h)	重量 (kg)
各種	各型式による	18~22	各型式	70~100	各型式による



スクルー式梱包機

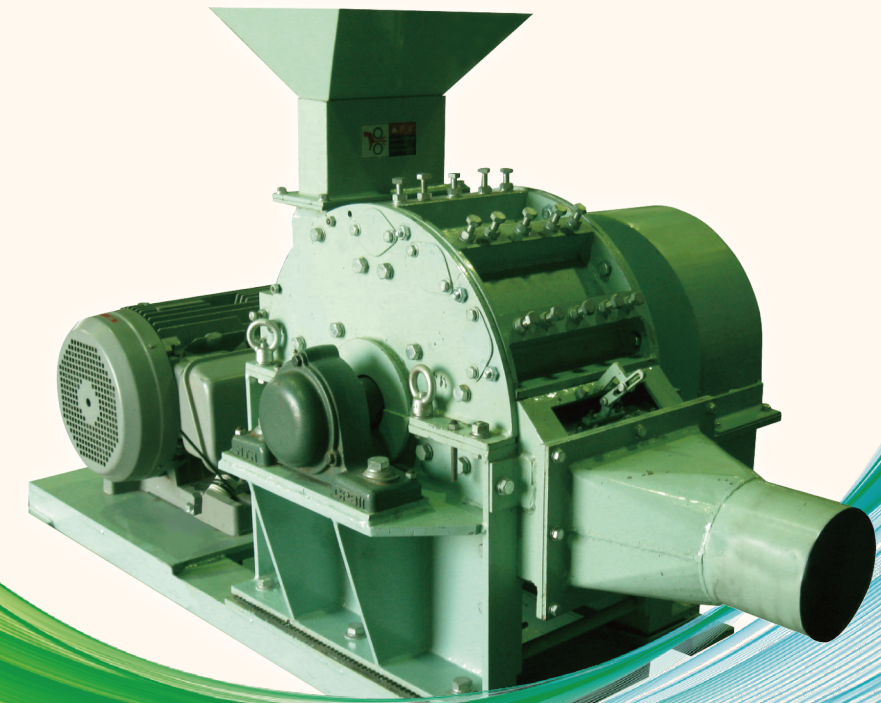


搬送コンベヤ

切らずに

解繊・乾式解繊機

ATOMZ



株式会社 石川総研は
オリジナルな機械づくりで 未来の環境に貢献し続けます

株式会社 石川総研

お問い合わせは TEL.054-286-6725 FAX.054-285-3706
〒422-8044 静岡市駿河区西脇 669-1 <http://www.ishikawasouken.com/>

●ホームページ・ブログ更新中!!

石川総研

検索



株式会社 石川総研

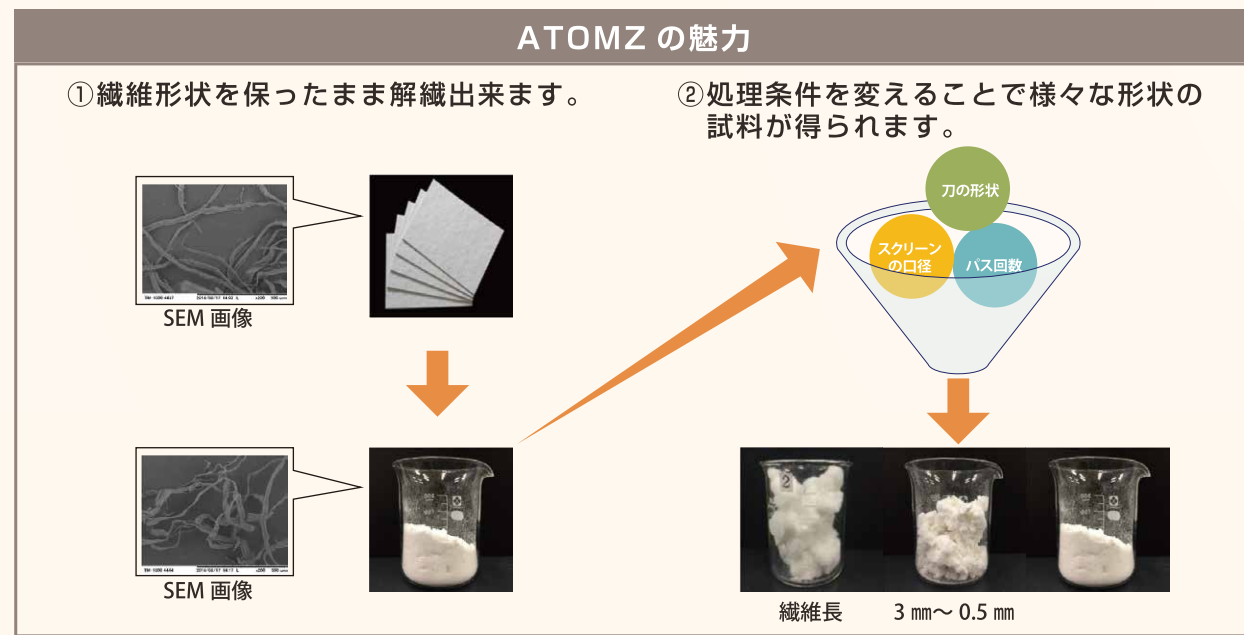
乾式解繊機 ATOMZ のできること

繊維をほぐす機械がほしい → **乾式解繊機が有効です**

素材の繊維を切らずに解繊し、微細にほぐすことに優れた能力を発揮します。

木紙、葉などの木質系繊維をはじめ、カーボンファイバー、ガラス繊維など、

解繊することで新規素材への可能性が広がります。



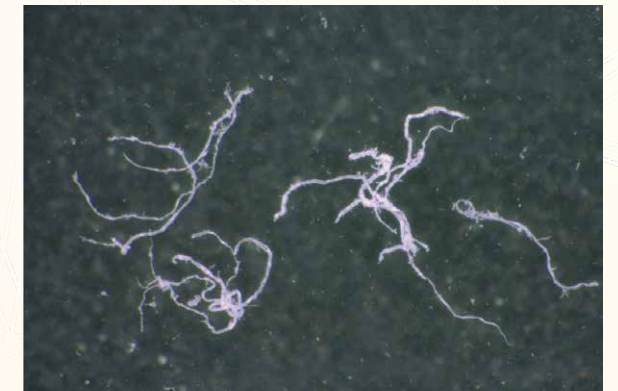
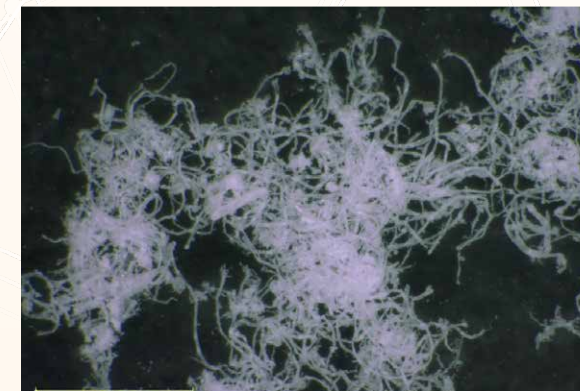
微解繊モデルパターン



荒粉碎



微粉碎



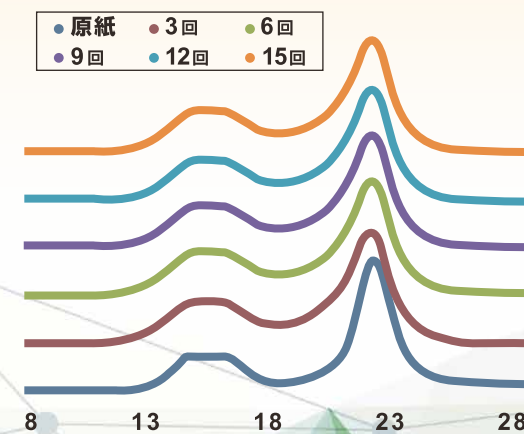
ATOMZ シリーズは結晶性を維持したまま解繊できます

従来型湿式粉碎機の難点

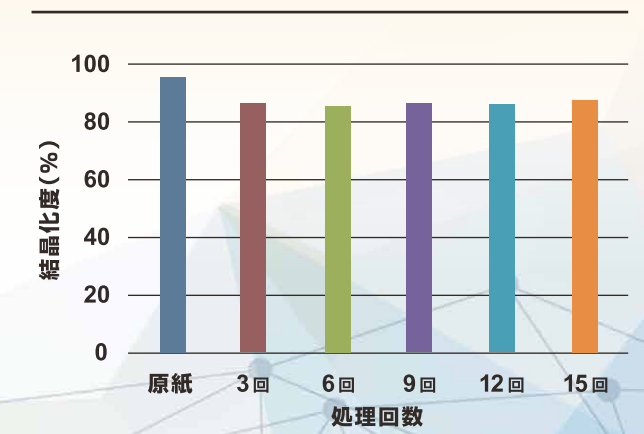
ATOMZ はこんな悩みを解決します

- ★ 処理量が少なく時間がかかる
- ★ 細くなるが繊維が切れる
- ★ 湿式なので乾かすコストが大きい

などなど...



処理回数と XRD パターンの関係



処理回数と結晶化度の関係